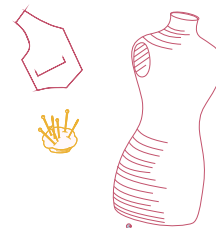


MOLDE DE COSTURA EM PDF – COMO IMPRIMIR E MONTAR



PASSO 1

Todos os moldes que disponibilizo aqui são desenhados diretamente no computador e salvos em arquivos PDF.

Para abrir os arquivos você precisa ter em seu computador um leitor de PDF. Quase todos os computadores têm instalado. O mais popular é o Adobe Reader, que você pode baixar gratuitamente (e em português) [aqui](#).

Como a maior parte dos moldes são maiores que uma folha A4, o desenho foi "dividido" e distribuído em partes para você poder imprimir em sua impressora caseira e montar depois. Nos moldes você pode baixar também o arquivo com todas as partes do molde em uma folha só e mandar imprimir em uma gráfica.

PASSO 2 - O QUE VOCÊ VAI PRECISAR:

- impressora caseira comum
- papel A4 (sulfite comum)
- tesoura ou estilete
- fita adesiva transparente ou cola

PASSO 3 - CONFIGURAÇÃO DA IMPRESSÃO E TESTE DE TAMANHO

Esta é a etapa mais importante: configurar corretamente a impressão.

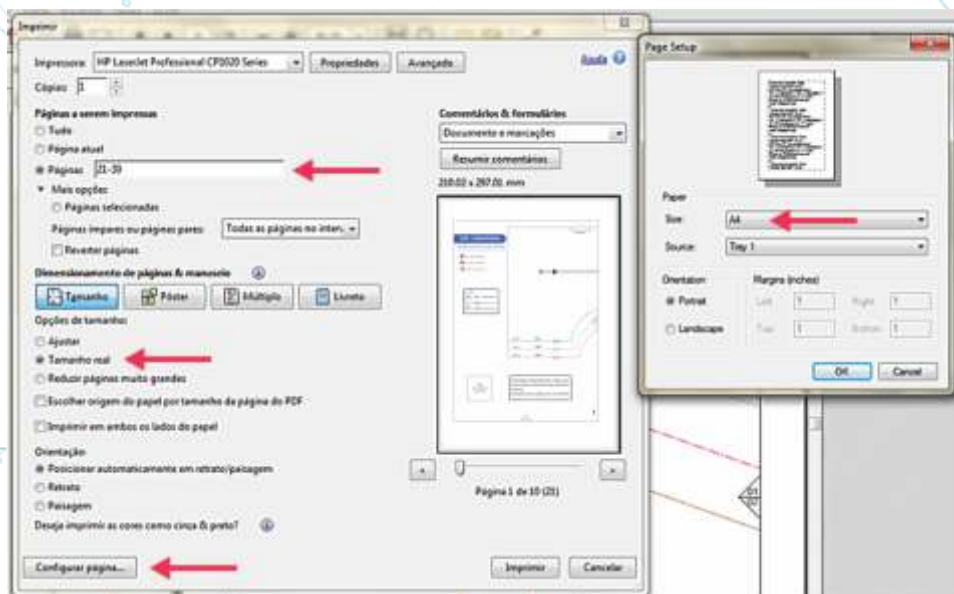
Os moldes estão sempre em tamanho real, então não se deve aplicar nenhuma escala na impressão. Se alguma alteração na escala for aplicada o molde sairá com distorções na medida.

1 - páginas a serem impressas: aqui você coloca as páginas que quer imprimir.

2 - dimensionamento de páginas: na opção de tamanho coloque TAMANHO REAL ou ESCALA DA PÁGINA: NENHUM (dependendo da versão do programa o texto pode ser diferente).

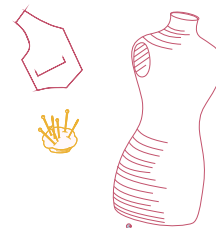
3 - configurar página: escolha TAMANHO A4 (mesmo que esteja usando outro tamanho de papel).

4 - Agora é só Imprimir a primeira folha do seu molde para verificação de medida.



Viver
de
Costura

MOLDE DE COSTURA EM PDF – COMO IMPRIMIR E MONTAR



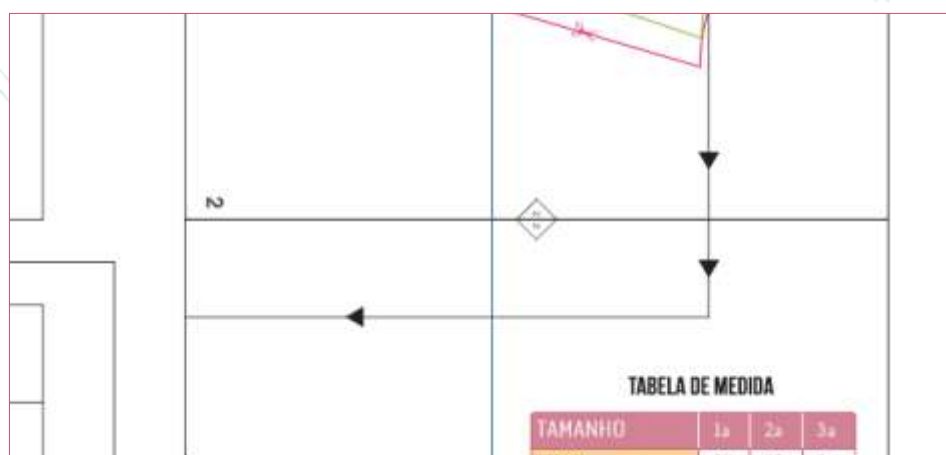
PASSO 4 - VERIFICAÇÃO SER ESTA CORRETA:

Neste material contém um quadrado para verificação de medida esta indicando 3 x 3 cm. Meça este quadrado com uma régua e veja se as medidas conferem. Se a medida não estiver correto cheque novamente as configurações de impressão. Se a medida do quadrado estiver certa a configuração está correta e você pode imprimir o restante das folhas (usando as mesmas configurações).



PASSO 4 - COMO MONTAR

- 1 - Neste arquivo tem mapa de montagem e veja se todas as folhas foram impressas.
- 2 - A forma mais fácil de montar é sobrepondo as folhas e colando com fita adesiva transparente.
- 3 - Agora você recorte a lateral direita e a borda inferior de todas as folhas (use sua tesoura de cortar papel ou um estilete neste caso use uma régua).
- 4 - Como a ajuda do mapa de montagem sobreponha as páginas, para encontrar os triângulos com as numerações de encaixe. Vai colando com a fita adesiva conforme for montando.



Terminou? Agora é só recortar o molde no tamanho desejado (tabela de tamanhos esta no material do molde).

LEXANDRA MENDONÇA

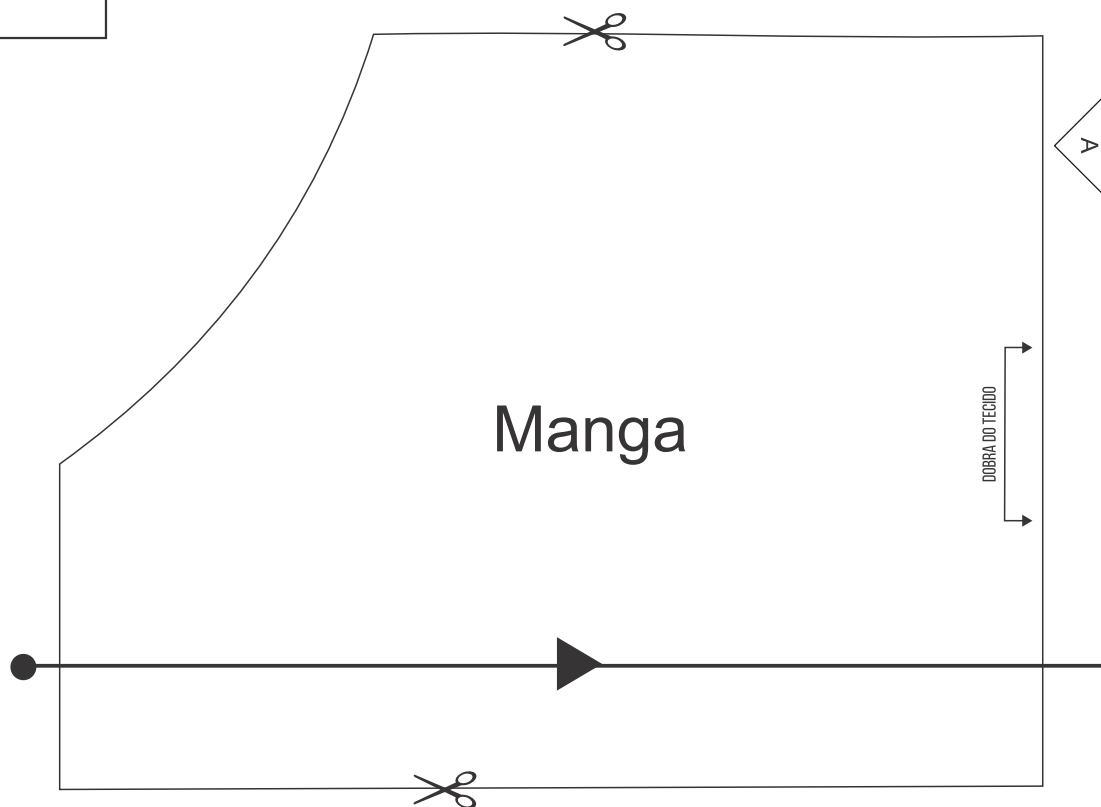
 lexandramendonça

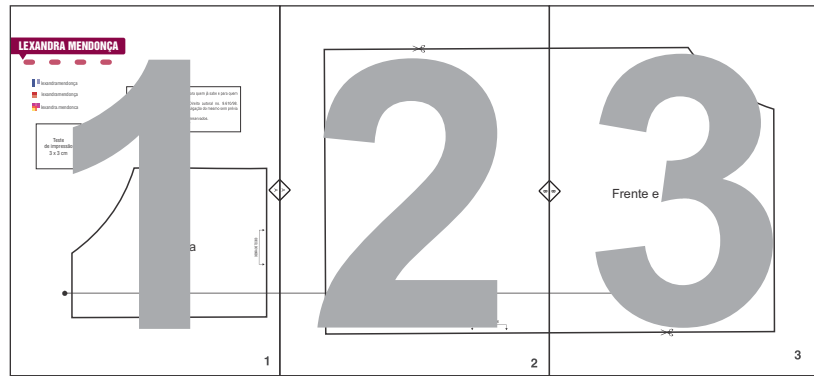
 lexandramendonça

 lexandra.mendonca

Teste
de impressão
3 x 3 cm

Publicação independente de moldes, para quem já sabe e para quem quer aprender a costurar.
Conteúdo sob proteção da Lei do Direito autoral no. 9.610/98.
PROIBIDA qualquer reprodução ou divulgação do mesmo sem prévia autorização.
Lexandra Mendonça - todos os direitos reservados.
Distribuição gratuita - proibida a venda*





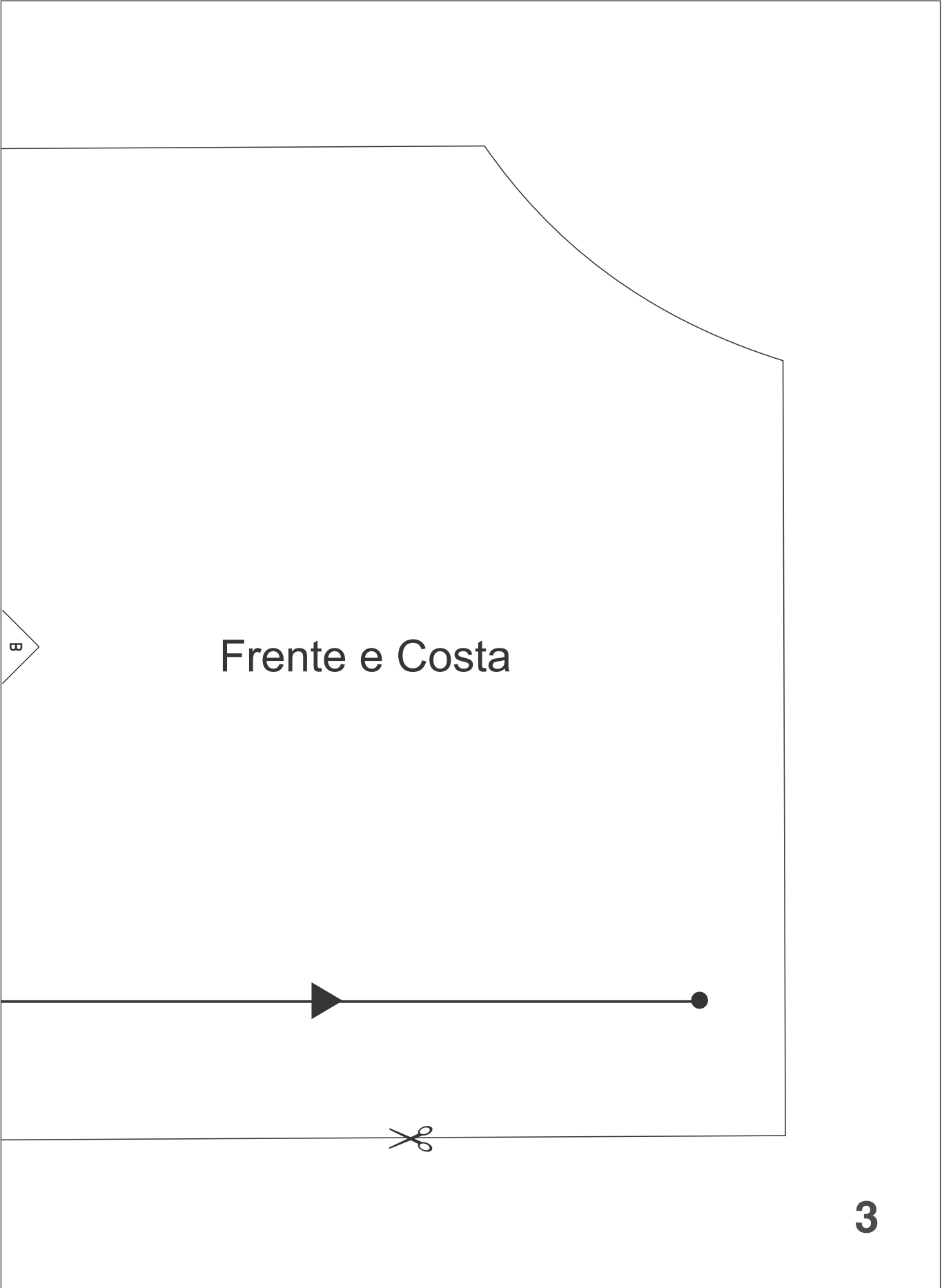
A

B



DOBRA DO TECIDO

2



Frente e Costa

B



3